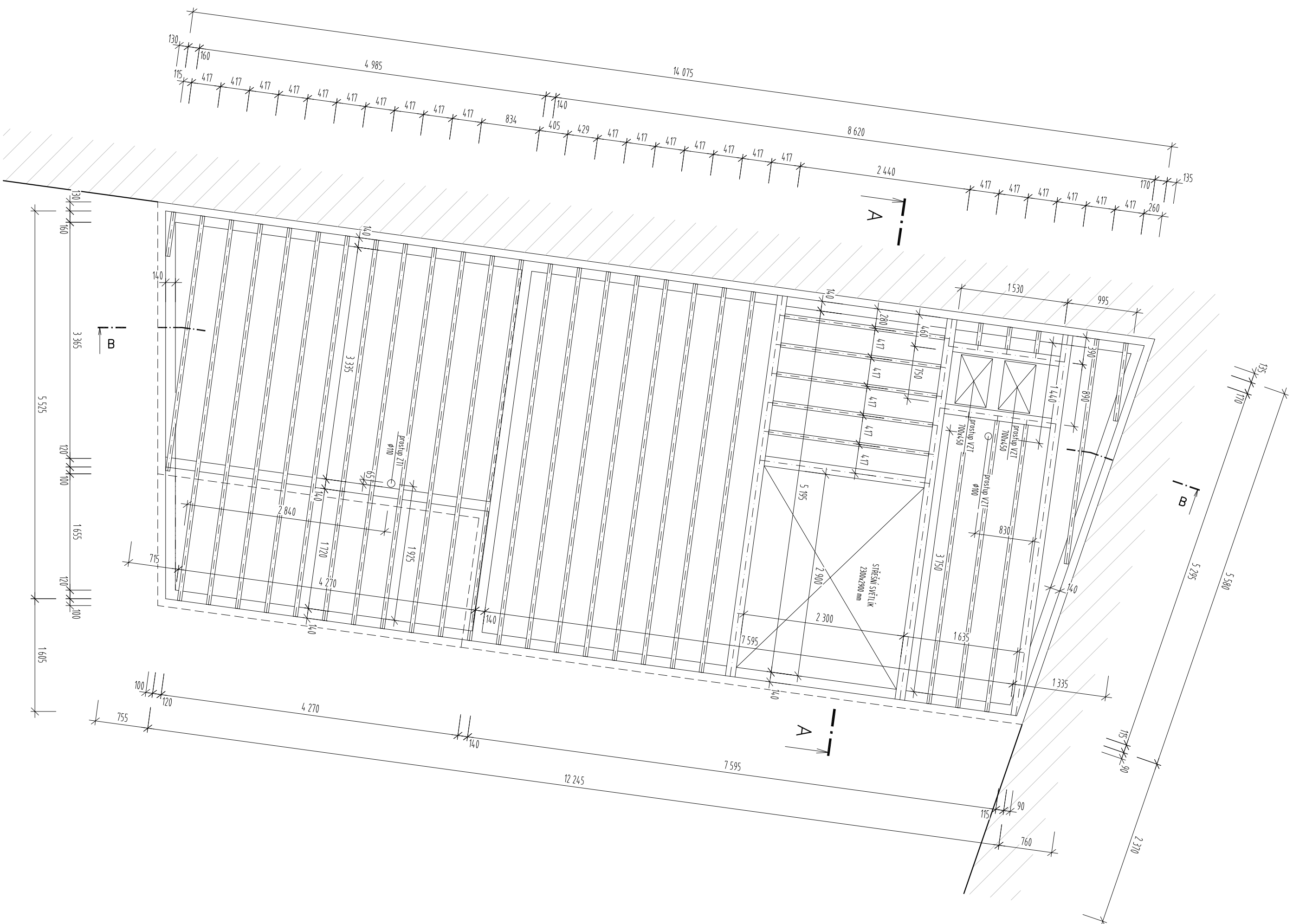


**OBJEKT: BD KŘENOVÁ 57, OBČANSKÝ KLUB
PŮDORYS STROPU**



- PRÁVKY STŘIPLNÍ K-CE (PŘEDČEŽNÍ NAHRNÍ)
- STŘIPLNICE: 60x140 mm, KL. ADOHO po 41 mm (VĚTNÉ VNÍTRNÍ RŮZPĚNÉ)
- STŘIPLNÍ VÁZNICE PŘI STŘIHÁNÍ SVĚTLAKU A PROSTUPŮCH: 140x240 mm
- VÁZNICE PŘESAHUJÍ SVĚTELHODNOSTI VSTUPŮM, 140x240 mm
- STŘIPLNÍ VĚNOVATEL PŘI 60x100 mm
- ZÁKLAD: DESKA OSB (17x3) 11,25 mm

POZNÁMKA

DODAVATELEM BUDE VYPRACOVÁNA DETAILNÍ VÝROBNÍ DOKUMENTACE OBJEKTU S POUŽITÍM ZVOLEŇENHO SYSTÉMOVÉHO ŘEŠENÍ JŘEVOSTAVBY, UVEDENÉ SKLADBY KONSTRUKČÍ ÚRČUJÍ MINIMÁLNÍ POŽADOVANÝ STANDBARD.

SOUČÁSTÍ VÝROBNÍ DOKUMENTACE BUDĚ ZMĚNĚNA KONSTRUKČNÍ A STATICKÉ POSOUZENÍ PRO KONKRETNÍ ZVOLENÝ SYSTÉM DĚVESTAVBY, VÝPIS VEŠKERÝCH DĚVĚNÝCH PRVKŮ SVISLÉ A VODOROVNÉ RÁMOVÉ NOSNÉ KONSTRUKCE A STŘEPNÍ

KONSTRUKCE, DÁLĚ ŘEŠENÍ SPECIFICKÝCH DETAILŮ.
SOUČINITELE PROSTUPU TEPLA, TEPLŮSMĚNNÝCH KONSTRUKCÍ, BUDOU SPĚLNĚVAT POŽADAVKY DANÉ PŘÍKAZEM ENERGETICKÉ

NÁROČNOSTI BUDOVY. AKUSTICKÉ PARAMETRY KONSTRUKCÍ JSOU DÁNY ÚČELEM UŽÍVÁNÍ OBJEKTU. PARAMETRY POŽÁRNÍ ODOLNOSTI KONSTRUKCÍ JSOU SPECIFIKOVÁNY V POŽÁRNĚ BEZPEČNOSTNÍM ŘEŠENÍ OBJEKTU.

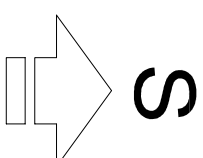
VÝROBNÍ DOKUMENTACE BUDE ODSOUHLAŠENA INVESTOŘEM PŘED ZAPOČETÍM AKCE





0,000 = 201,300 m n. m

VÝŠKOVÝ SYSTÉM: BPV

BpV



 DEA Energetická agentura, s.r.o. Benešova 425, 602 02 Mladá Boleslav IČO: 252 22 123	
Cesta k úsporám energií www.dea.cz	
PROJEKTANT:	ING. KARL LILZNER
KONTROLOVAL:	ING. VIT ŠEVČÍK
ZODPOVĚDNÝ PROJEKTANT:	ING. VIT ŠEVČÍK
INVESTOR:	STAVITELNÍ NĚSTO BRNO, NĚSTVÝA ČÁST BRNO, STŘED DOMKÁŘSKÁ 764/2, 602 02 BRNO, STŘED – BRNO, NĚSTO 449 92 785
ČÍSLO VÝKRESU	449 92 785
NĚSTVÝ STAVBY	KŘEŇOVÁ 57, 602 02 BRNO, STŘED – TRNÁVKA
ČÁST	D.T. ARCHITEKTONICKO-STAVBNÍ ŘEŠENÍ
NÁZEV STAVBY	KŘEŇOVÁ 57 - REKONSTRUKCE DOMU
MAJITEL VÝKRESU	KŘEŇOVÁ 83,571, 602 02 BRNO, STŘED – TRNÁVKA
AUTORIZAČNÍ RÁZÍTKO 	
DATUM	09/2017
FORMÁT	A2
NĚSTVO	150
STUPĚŇ DOKUMENTACE	PROJEKTOVÉ STAVBY
ČÍSLO ZÁKAZNÍ	17 651
ČÍSLO PŘED	ČÍSLO VÝKRESU:
104	